



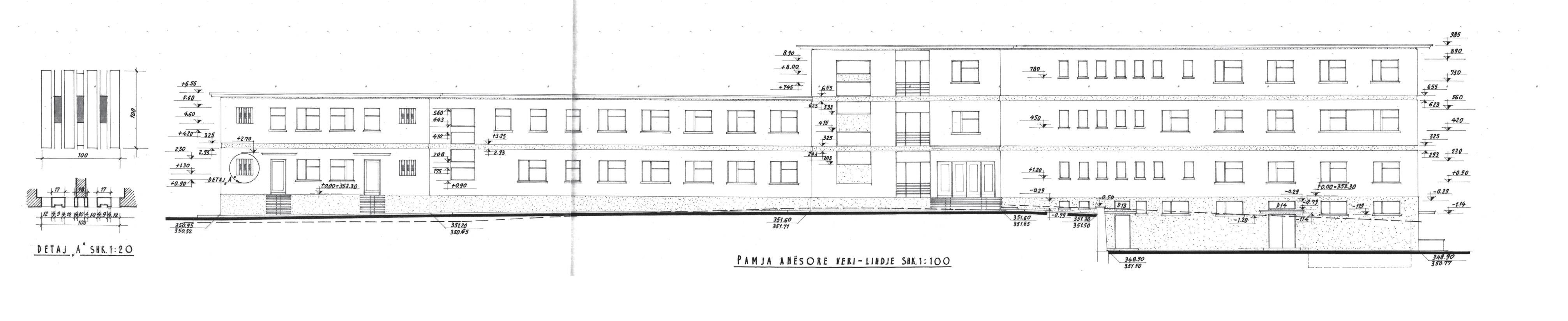
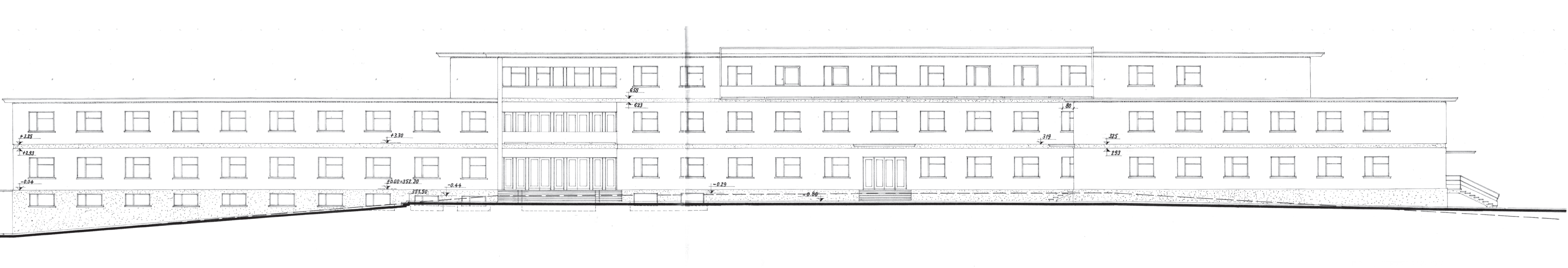
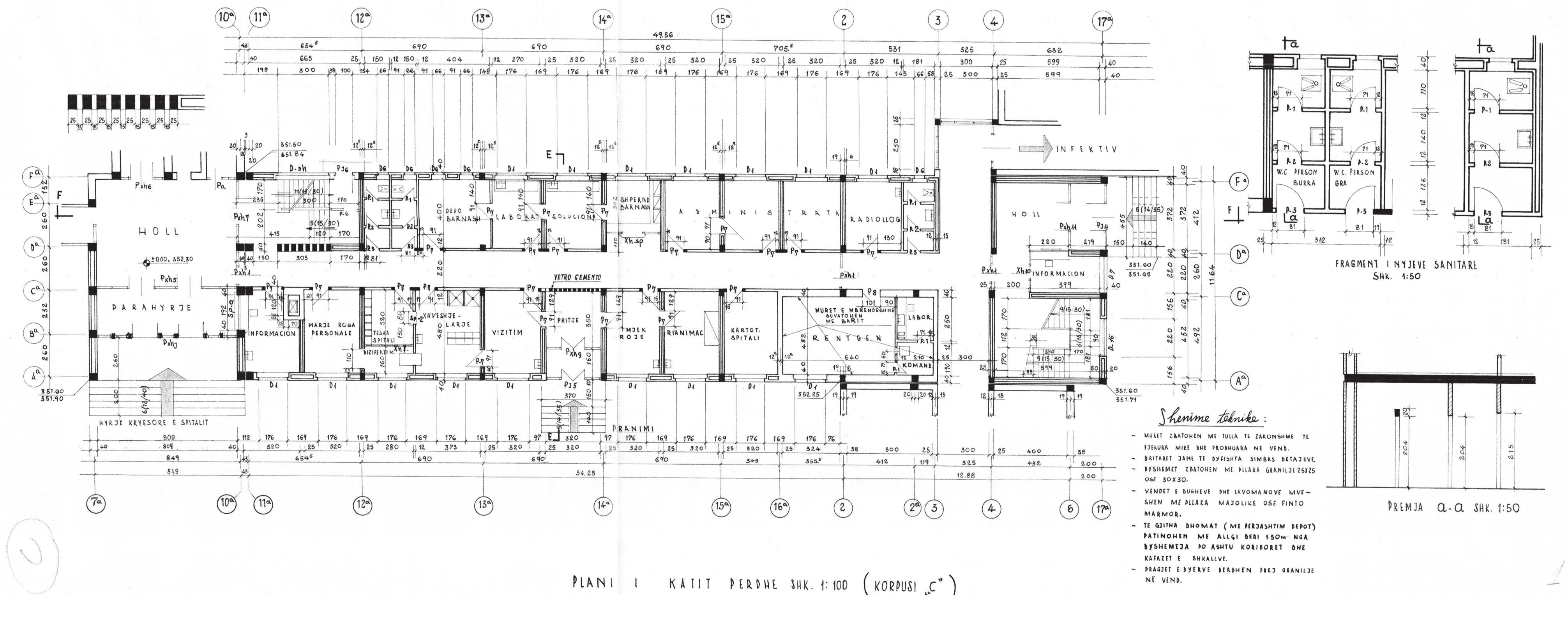
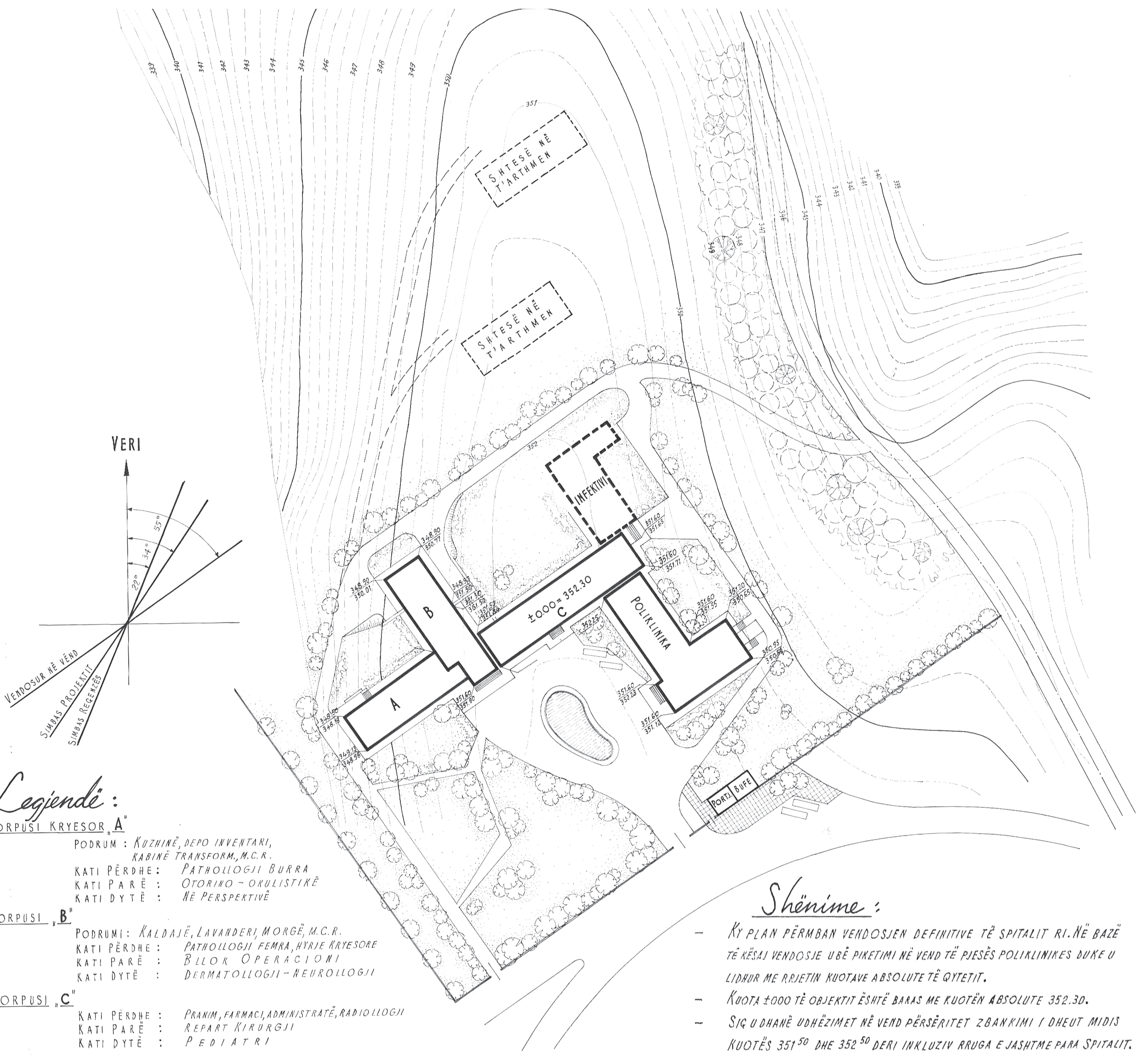
KUKËS '68 - '69

SPITAL I PËRGJITHSHËM

Spital - Poliklinikë, Kukës
 Kapaciteti / 205 shtretër
 Autorë / Skënder Luarasi, Faik Allmehmeti,
 Mërgim Çano, Vitore Perolli

Spitali i Kukësit është vendosur në periferinë veriperëndimore, përgjatë rrugës hyrëse të qytetit, në një terren relativisht të pjerrët. Kompleksi formohet nga katër korpuset lineare të lidhura në skaje, tre në funksion të spitalit dhe një në shërbim të poliklinikës. Në projektin e vitit 1968, bashkëngjitur me volumet e tjera, parashikohej edhe ndërtimi i një korpusi të pestë për shërbimet e repartit infektiv. Ky korpus rezultoi të jetë ndërtuar në fundin e viteve '80, si një ndërtesë e shkëputur, në veri të spitalit ekzistues. Poliklinika parashikon ambiente për dhomat e vizitave të specialiteteve, ngakonsultori i fëmijëve deri tek reparti i hematologjisë. Tre korpuset e spitalit zhvillohen me ambientet e shtrimeve për

fëmijë dhe të rritur, bllokun e operacionit, zonën ambulatorë, administratën si dhe shërbime të tjera. Ndërtesat janë projektuar duke u përshtatur me klimën e zonës. Për të minimizuar humbjet termike, muret e jashtme dhe dritaret janë të dyfishta. Konstruksioni është realizuar me skelet betonarme dhe në korpuset të ndryshëm kemi përdorimin e soletave monolite ose me pjesë të parapërgatitura. Me panele të parapërgatitura janë realizuar edhe muret ndarës të brendshëm.





PËRMET '70

SPITALI I PËRGJITHSHËM

Spital - poliklinikë, Përmet
Kapaciteti / 174 shtrretër
Autor / Mërgim Çano

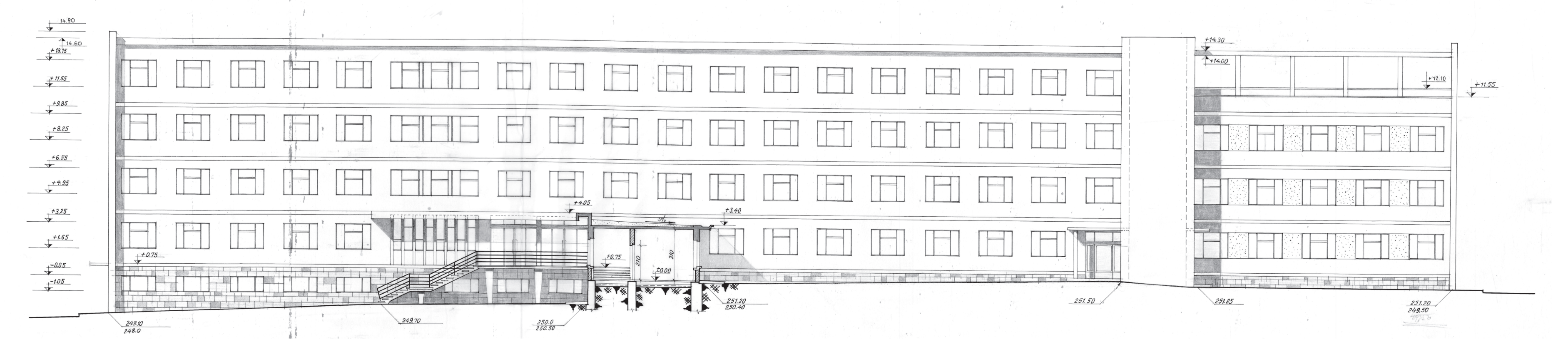
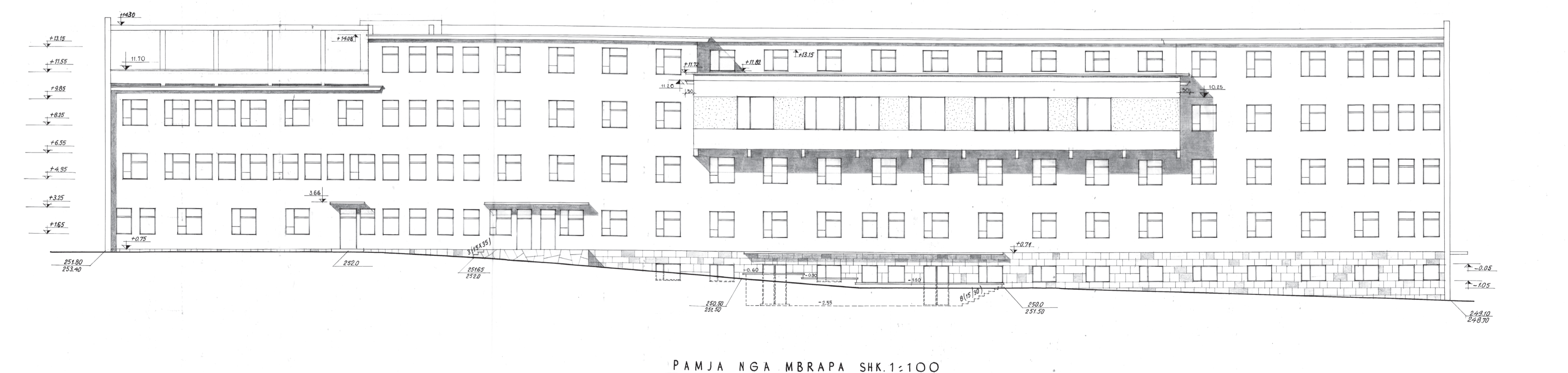
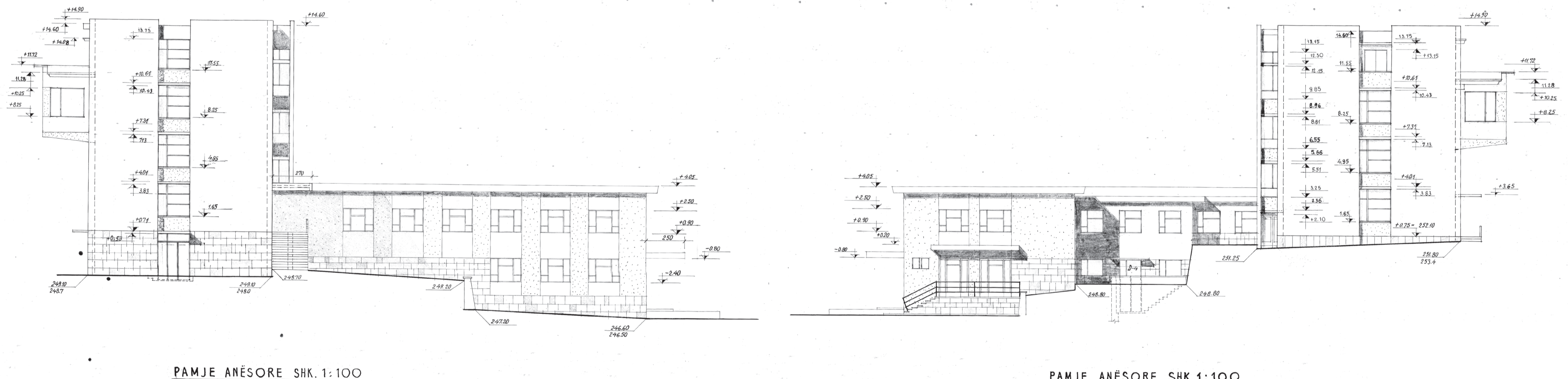
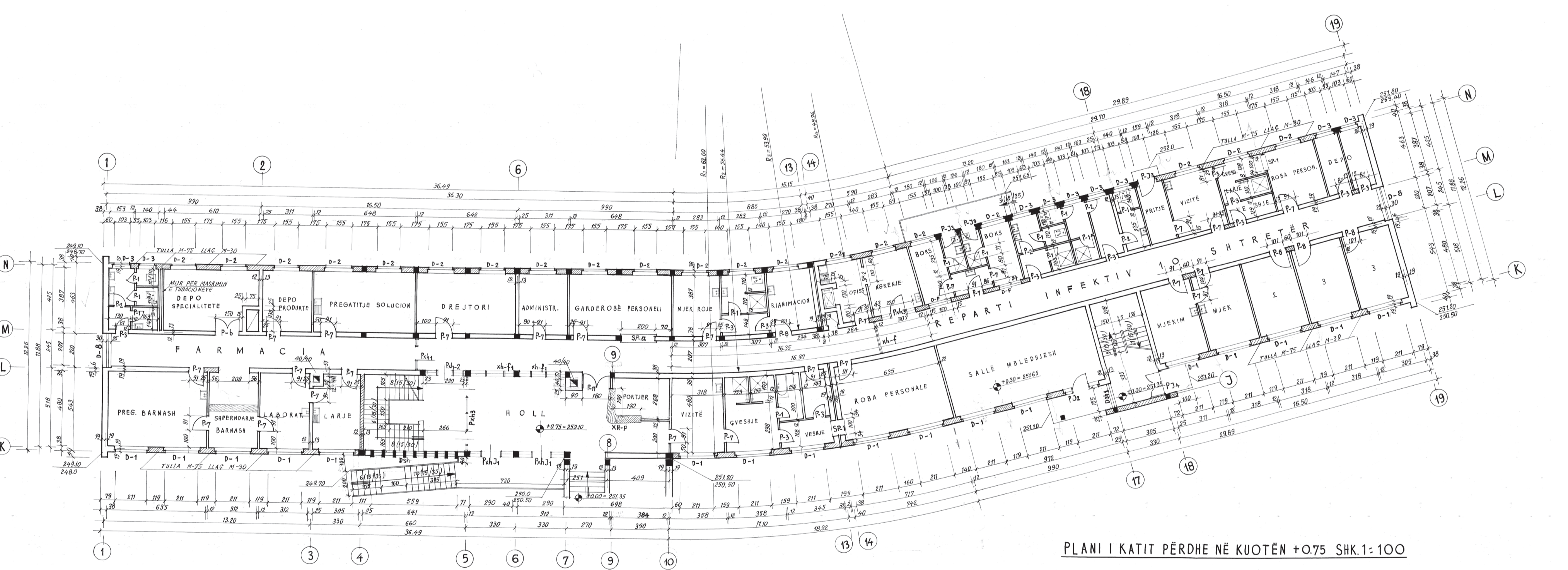
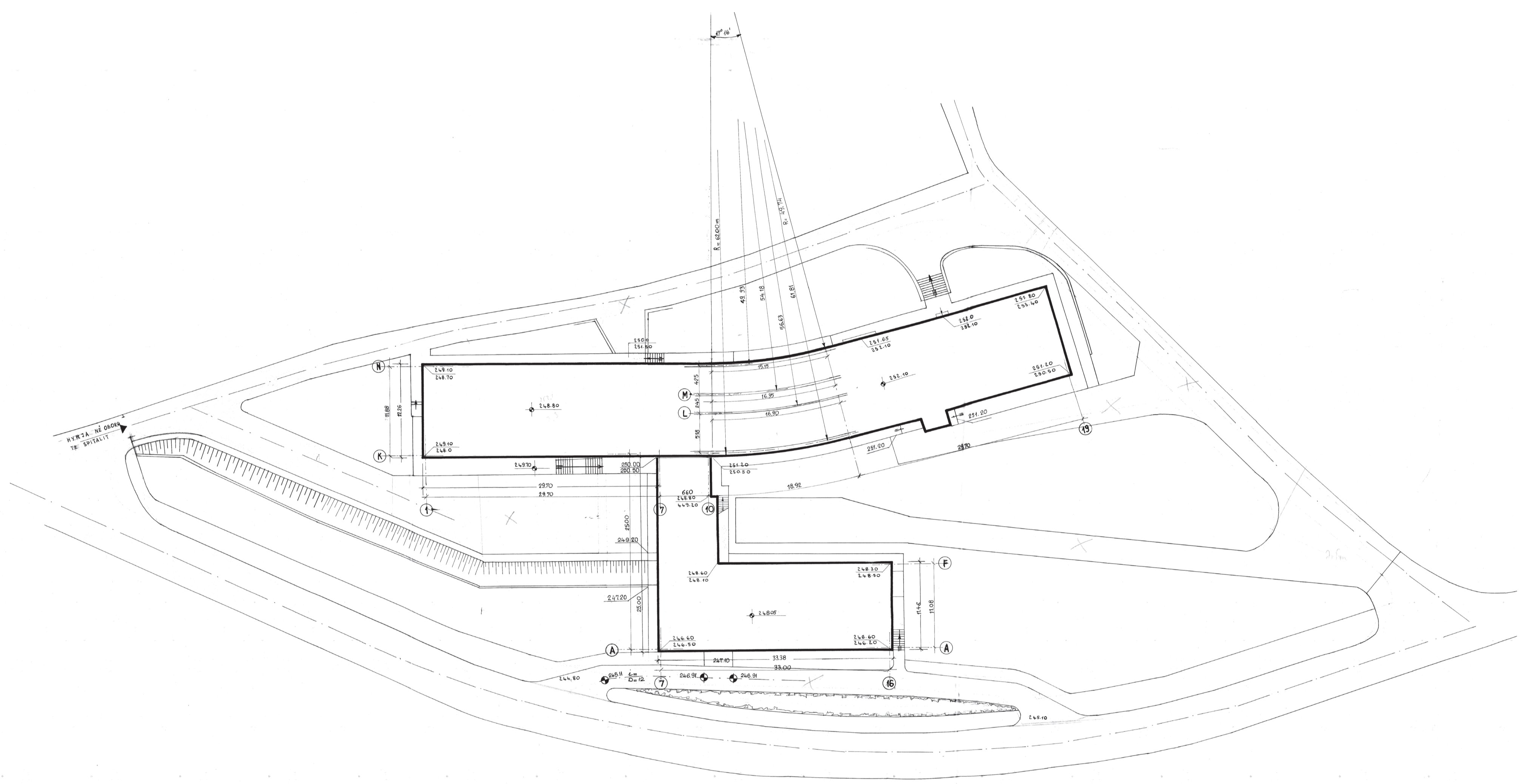
Spitali i përgjithshëm në Përmet vendoset në pjesën veriore të qytetit, në një terren të pjerrët, nga ku mund të shihet lugina e Vjosës. Ai vjen bashkë me poliklinikën, e cila qëndron si vulum i shkëputur dhe vendoset përpara ndërtesës së spitalit. Poliklinika ka dy kate dhe ndan me spitalin vetëm radiologjinë në katin e sipërm të saj.

Ndërtesa e spitalit, vjen si një vulum gjatësor, katërkatësh, i cili pëson një përkulje në mes, si për të zhdukur perspektivën e tej zgjatur, që do të krijonte korridori me gjatësi 70 metër.

Në bodrum vendosen ambientet teknike dhe ato të shërbimit. Kati përde është i ndarë në dy pjesë. Njëra pjesë shërben për hyrjen kryesore, administratën dhe lidhjen me poliklinikën, ndërsa tjetra, si

repart infektiv, me hyrje të veçantë. Kati i parë përdoret për repartin e otorino-okulistikës dhe shtrimeve të pediatriisë. Në katin e dytë, vendoset bloku operator me shtrimet përkatëse të kirurgjisë dhe obstetrikës. Kati i tretë rezervohet për shtrimet e përgjithshme. Një terracë e shfrytëzueshme në fund të korridorit mundeson ajrosjen dhe pamjen panoramike.

Fasadat janë të thjeshta, me një ritëm të rregullt të përsëritjes së çarjeve. Dallonet bloku operator që theksohet si vulum më vete. Kompozimi vjen mjaft i kuruar, duke sjellë elegancë dhe stil në tërësinë e projektit. Duhet theksuar se ky projekt është një avancim i projektit për spitalin e Sarandës (1966-67), me të cilin, ngjashmëritë janë lehtësisht të dallueshme.





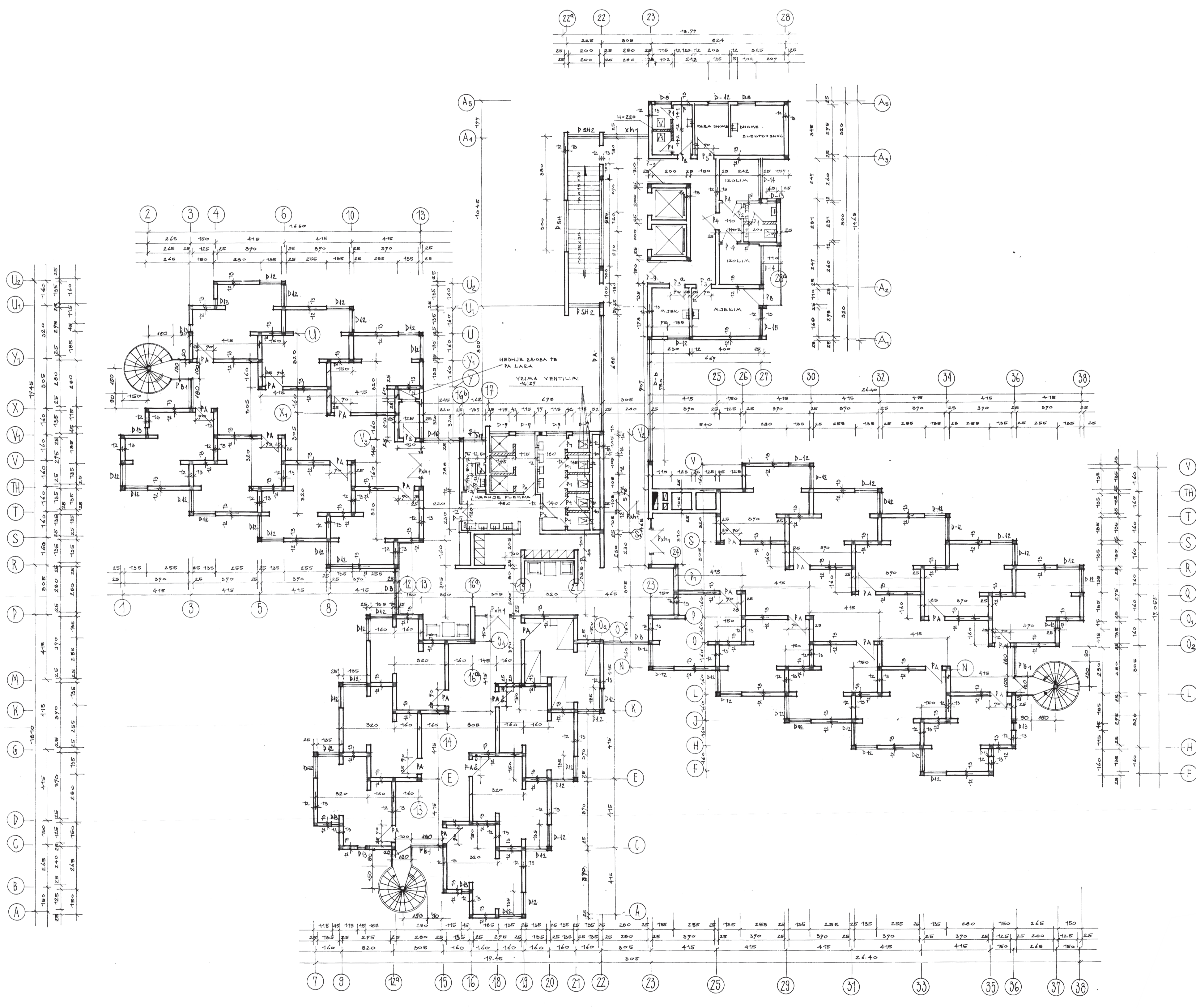
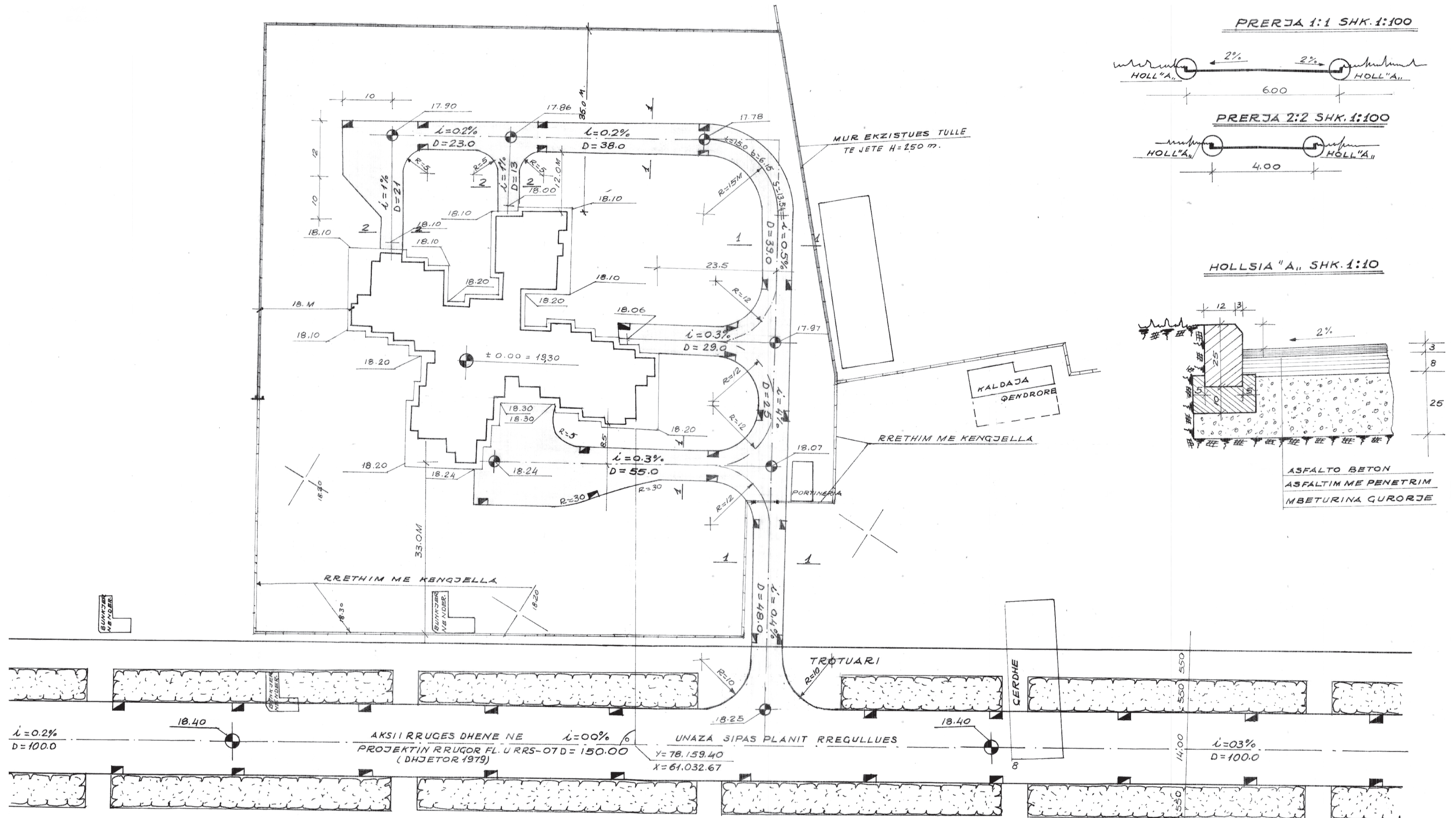
SHKODËR '79

SPITAL NEUROPSIKIATRIK

Qendër rehabilitimi psikik, Shkodër
 Kapaciteti / 250 shtretër
 Autorë / Agim Myftiu, Mërgim Çano

Qendra e rehabilitimit psikik, ose e njohur ndryshe si spitali psikiatrik i Shkodrës, zhvillohet në zonën spitalore të qytetit në verilindje të tij. Skema planimetrike është konceptuar në trajtë kryqi, me shkallëzime të vazhdueshme në perimetrimin e jashtëm dhe të brendshëm të hapësirave. Këto thyerje shfrytëzohen për ndriçimin e interierit, si dhe për të krijuar një atmosferë të ndryshme nga imazhi i zakonshëm i spitalëve, gjë që do të mundësonte kushte më të përshtatshme për rehabilitimin e pacientëve. Shkallëzimet janë modular sipas dimensioneve të një dhome shtirimi me katër shtretër, e cila përsëritet duke formuar hapësirën funksionale dhe kompozimin e përgjithshëm volumor. Bloku i shërbimeve është zonuar në njërin krah të ndërtesës dhe është projektuar si volum i rregullt, pa thyerje, dhe komunikon me pjesën

tjetër nëpërmjet korridorit. Ndërtesa ka disa hyrje shërbimi dhe një hyrje kryesore në qendër të vullmit. Në bodrum ndodhet kaldaja dhe një vendstrehim. Në katin përçme ndodhet administrata, lavanderia, kuzhina dhe zona e vizitave. Në katin e parë, të dytë dhe të tretë ndodhen dhomat e pacientëve dhe hapësira e përbashkët e ngrënies. Në katin e fundit ndodhen dhomat e punës, fizioterapija, biblioteka dhe sala e mbledhjeve të organizuara rreth një oborri të brendshëm, i hapur vetëm nga sipër për çështje sigurie. Përveç bllokut kryesor të shkallëve dhe ashensorëve në krahun e shërbimit, në tre krahët e shtirimit, katet ndërliohen ndërmjet tyre nga shkallë që zhvillohen në vologe transparente cilindrike të shkëputura.



PLANI KATIT PARE E TRETË SH 1:100

